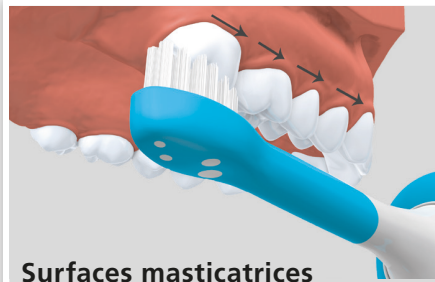


systematique du brossage des dents avec une brosse a dents sonique

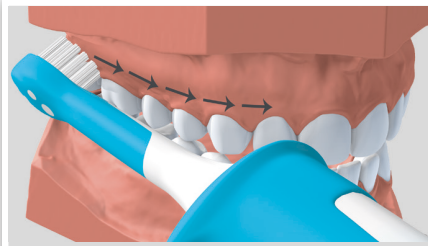
Après avoir appliqué le dentifrice, nettoyer toutes les surfaces dentaires comme suit : Toujours commencer par la dent la plus postérieure et guider la brosse à dents lentement, sans exercer de pression, dent après dent vers l'avant (env. 3 sec. par dent). Aucun mouvement de brossage supplémentaire n'est nécessaire.



Surfaces masticatrices

Ouvrir grand la bouche. Poser la tête de la brosse en haut à droite sur la dent la plus postérieure et progresser lentement vers l'avant (env. 3 sec. par dent).

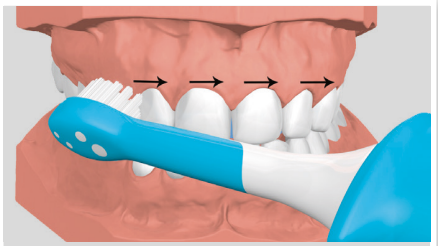
1. en haut à droite – 2. en haut à gauche
3. en bas à droite – 4. en bas à gauche



Surfaces externes, de côté

Bouche légèrement ouverte, poser la tête de la brosse en haut à droite sur la dent et la gencive et progresser lentement, dent après dent vers l'avant.

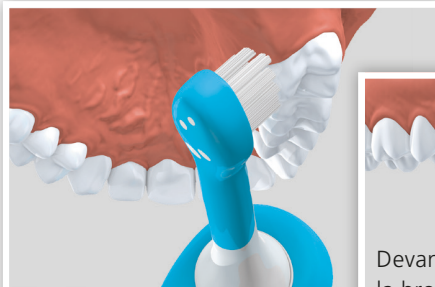
1. en haut à droite – 2. en bas à droite
3. en haut à gauche – 4. en bas à gauche



Surfaces externes, dents de devant

Placer les dents de devant bord sur bord

1. en haut de canine à canine
2. en bas de canine à canine



Surface internes, dents du haut et de devant

Ouvrir grand la bouche et brosser vers l'avant à partir de la dent la plus postérieure en haut à droite et continuer jusqu'à la dent la plus postérieure en haut à gauche.



Devant avec la brosse inclinée, presque à la verticale.



Surface internes, dents du bas et de devant

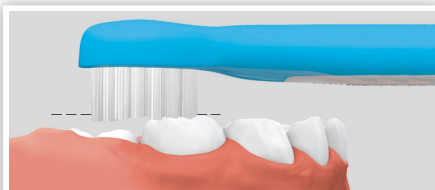
Procéder de la même manière que pour les dents du haut.



Devant avec la brosse inclinée, presque à la verticale.

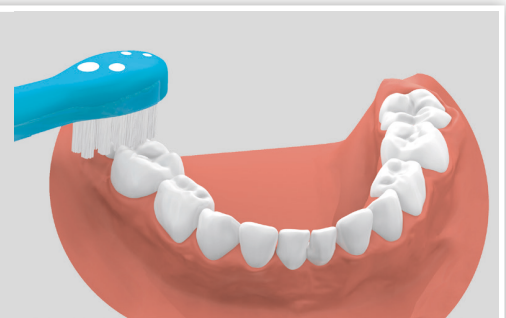
Nettoyage des molaires en éruption

Afin de brosser efficacement les premières molaires définitives pendant leur éruption (vers 6 ans), il faut respecter les points suivants :



Molaire située plus bas que le plan de mastication

Comme la dent en éruption n'est pas encore située à la hauteur du plan de mastication, elle n'est pas atteinte lors du brossage des surfaces masticatrices. Il faut la brosser individuellement.

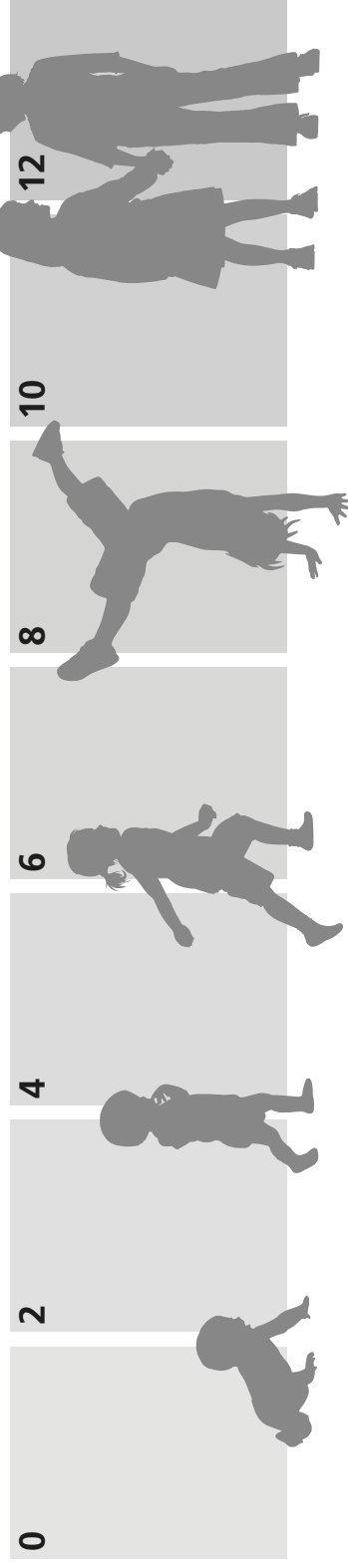


En guidant la brosse à dents de côté, il est possible de nettoyer soigneusement les surfaces masticatrices des molaires définitives en éruption en haut et en bas (déplacer la brosse sur toute la surface de la dent).

Important: il revient aux parents de contrôler une fois par jour (jusqu'à l'âge de 8 ou 9 ans) le brossage des dents de leurs enfants et de brosser à nouveau les endroits insuffisamment nettoyés.

Après le brossage des dents, cracher le dentifrice et se rincer la bouche avec un peu d'eau.

Recommandations pour l'emploi des fluorures



Prophylaxie de base

dentifrice fluoré	dentifrice enfants fluoré 0,05% F, 500ppm F	dentifrice juniors ou adultes fluoré 0,1–0,15% F, 1000–1500 ppm F	dentifrice adultes fluoré
et	utilisation régulière		
sel fluoré 0,025% F, 250 ppm F			

Prises supplémentaires de fluorure possibles, en particulier en cas de risque accru de caries

Utilisation à la maison

gel fluoré 1,25% F, 12'500 ppm F				une fois par semaine
ou				
solution de rinçage fluorée 0,025% F, 250 ppm F				plusieurs fois par semaine

Application par le dentiste ou sous le contrôle du médecin-dentiste

vernis fluoré				2 x par an dans le cadre du service dentaire scolaire, en cas de risque accru de caries plus de 2 x par an
----------------------	--	--	--	--